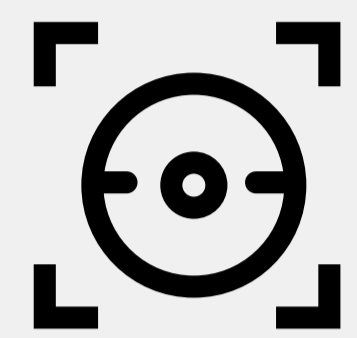


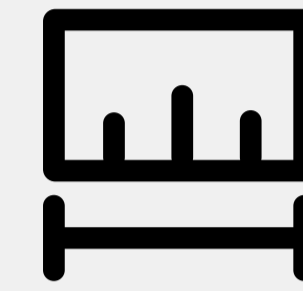
Microsoft公式推奨の Azure Kinect DK 代替製品

Femto Bolt & Femto Mega

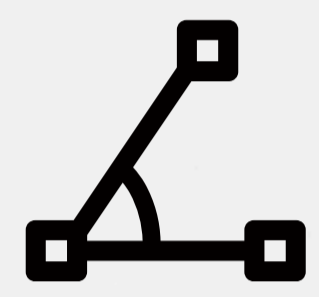
汎用型高精度 iToF 3Dカメラ



深度精度: $\leq 11\text{mm}$



動作距離範囲: 0.25m ~ 5.46m



深度WFOV: $120^\circ \times 120^\circ$ / HFOV: $75^\circ \times 65^\circ$



USB 3.0 Type-C
+
Gigabit Ethernet



Femto Mega



USB 3.0 Type-C



Femto Bolt



QRコードで製品情報

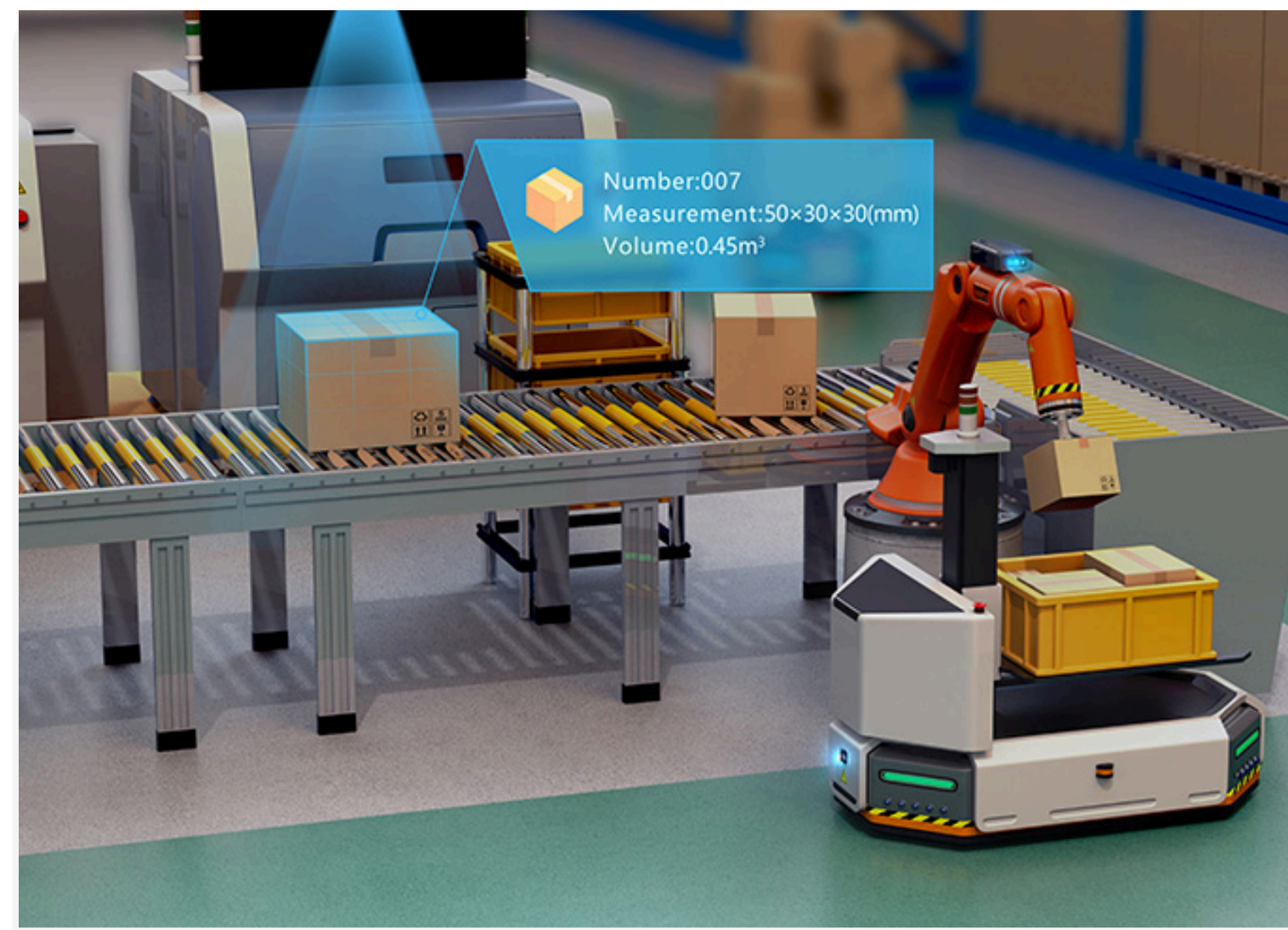


QRコードで製品情報

製品紹介

Femto シリーズは、Orbbec と Microsoft が共同で開発した先進的な iToF 方式の 3D カメラです。Femto Bolt は、Microsoft 公式が推奨する Azure Kinect DK の代替製品であり、動作モードと性能が完全に一致しています。Femto Mega は上位互換モデルで、NVIDIA Jetson Nano を内蔵し、深度ビジョンアルゴリズムを実行して、取得した生データをより高精度な深度画像へと変換します。

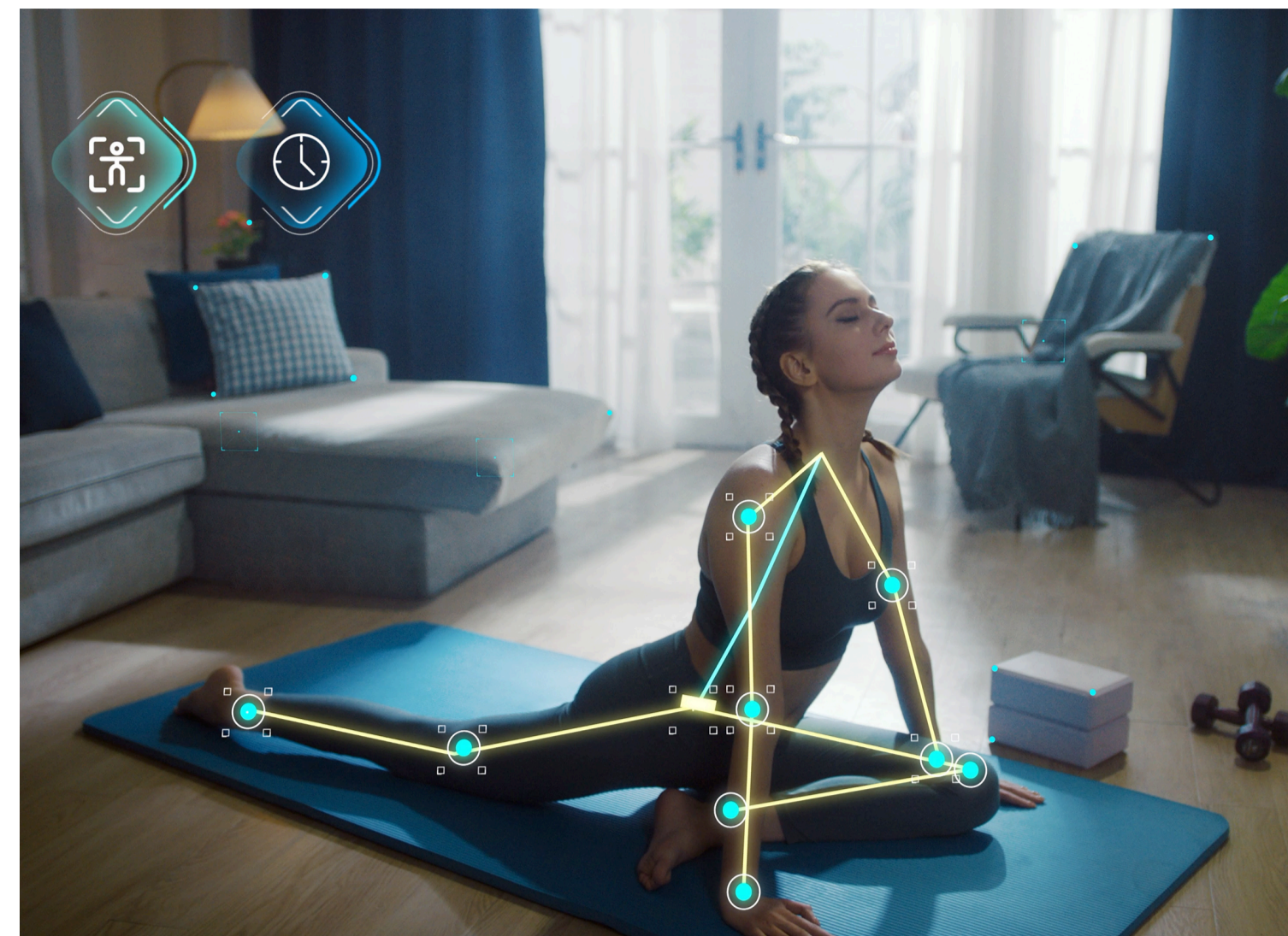
代表的な用途



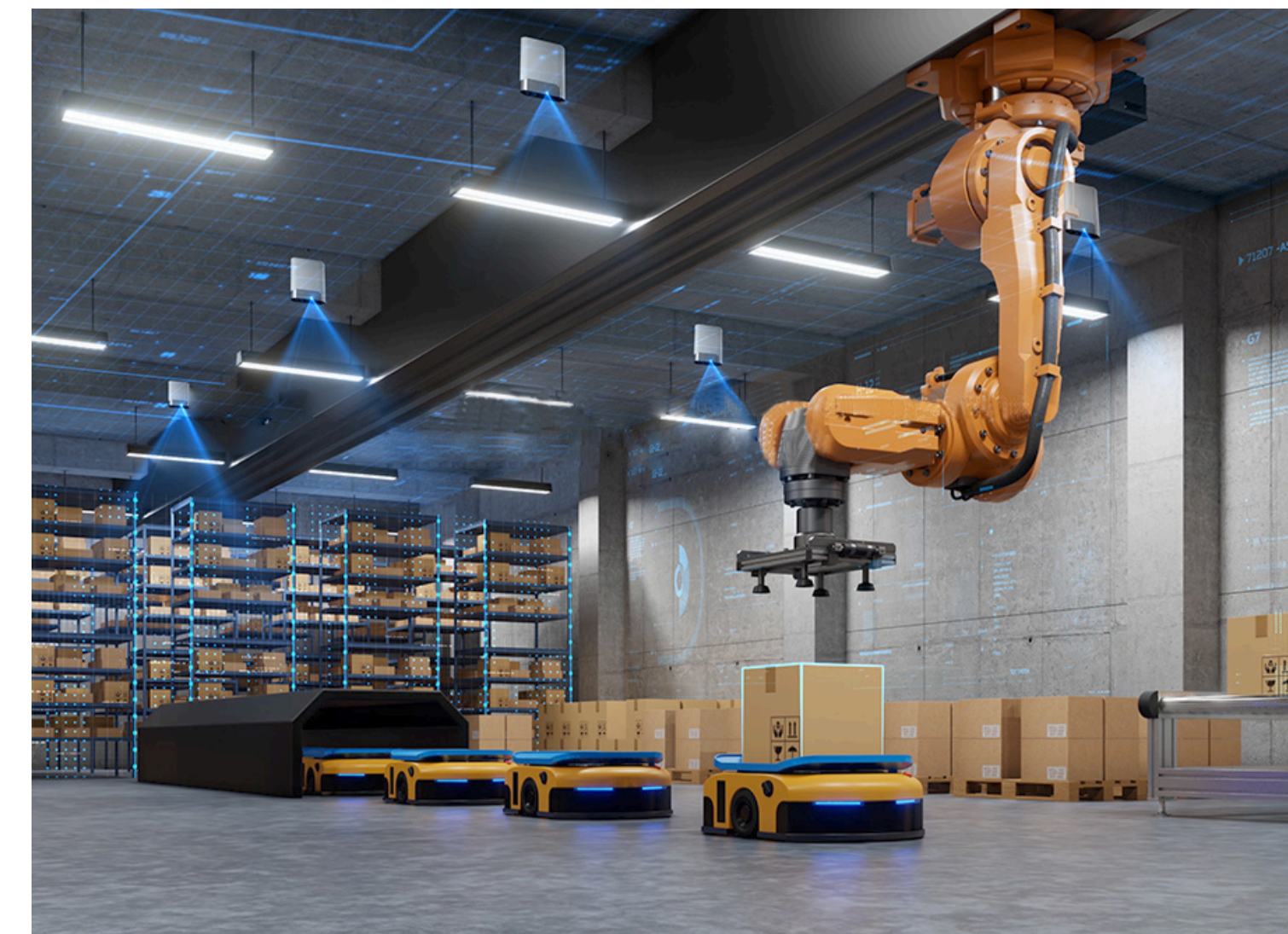
体積測定



医療画像



リハビリテーション・フィットネス



ロボットアーム

製品仕様

Product Name		Femto Bolt	Femto Mega
Basic	Operating Environment	Indoor	
	Depth Range	0.25-5.46m	
	IMU	Supported	
	SDK	Orbbec SDK K4A Wrapper Orbbec SDK v2	
Depth	Technology	iToF	
	FOV	WFOV: 120° x 120° HFOV: 75° x 65°	
	Depth Accuracy	<11 mm+0.1% distance	
	Resolution and Frame Rate	Up to : 1024 x 1024@15fps	
	Shutter Type	Global Shutter	
RGB	FoV	80° x 51°	
	Resolution and Frame Rate	Up to : 3840 x 2160@15fps	
	Shutter Type	Rolling Shutter	
Electrical	Power Supply	DC : 12V / 2A USB : 5V / 3A	DC : 12V / 2A USB : 5V / 3A POE : 802.3at (24W)
	Power Consumption	DC Power + USB data: 4.7W USB power + data: 4.3W	DC Power + USB data: 11W USB power + data: 10W POE power + Gigabit Ethernet data: 13W
Physical	Operating Environment	10°C - 25°C	
	Dimensions (W x H x D)	115 x 40 x 65mm	115 x 40 x 145mm
	Connector	USB 3.0 Type-C	USB 3.0 Type-C Gigabit Ethernet
	Protection	N/A	
	Multi-device Sync Port	8-pin	
	Weight	348g	560g
	Installation	1x 1/4-20 UNC 4x M2.5	