

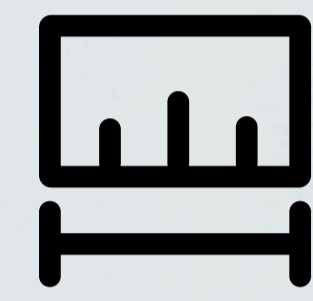
ベースライン延長で、より広い視野を
保護性能を強化し、より高い信頼性を

Gemini 335 → Gemini 335L

新世代オールシーン対応ステレオ3Dカメラ



屋内外で使用可能な設計により、屋外の日光干渉にも強い耐性



最大動作範囲は 20m 以上、対角視野角 (FoV) は 100° を超え



深度、ステレオ、RGB、IMU を統合し、VSLAM や 3D シーン構築などのマルチタスクに対応

IP65等級の防塵・防水性能
ベースライン 95mm
深度スパティアル精度 $\leq 0.8\%$

IP5X 等級の防塵・防水性能
ベースライン 50mm
深度スパティアル精度 $\leq 1.5\%$



Gemini 335L



Gemini 335



QRコードで製品情報



QRコードで製品情報

製品紹介

Gemini 335 と Gemini 335L は、Gemini 330 シリーズの初期製品であり、最も幅広いシーンに対応するステレオ 3D カメラです。両製品とも、Orbbec が独自に開発した最新の高性能深度エンジンチップ MX6800 を搭載し、高性能なアクティブ・パッシブ融合イメージングシステムを備え、優れた環境適応性と動作安定性を実現しています。

代表的な用途



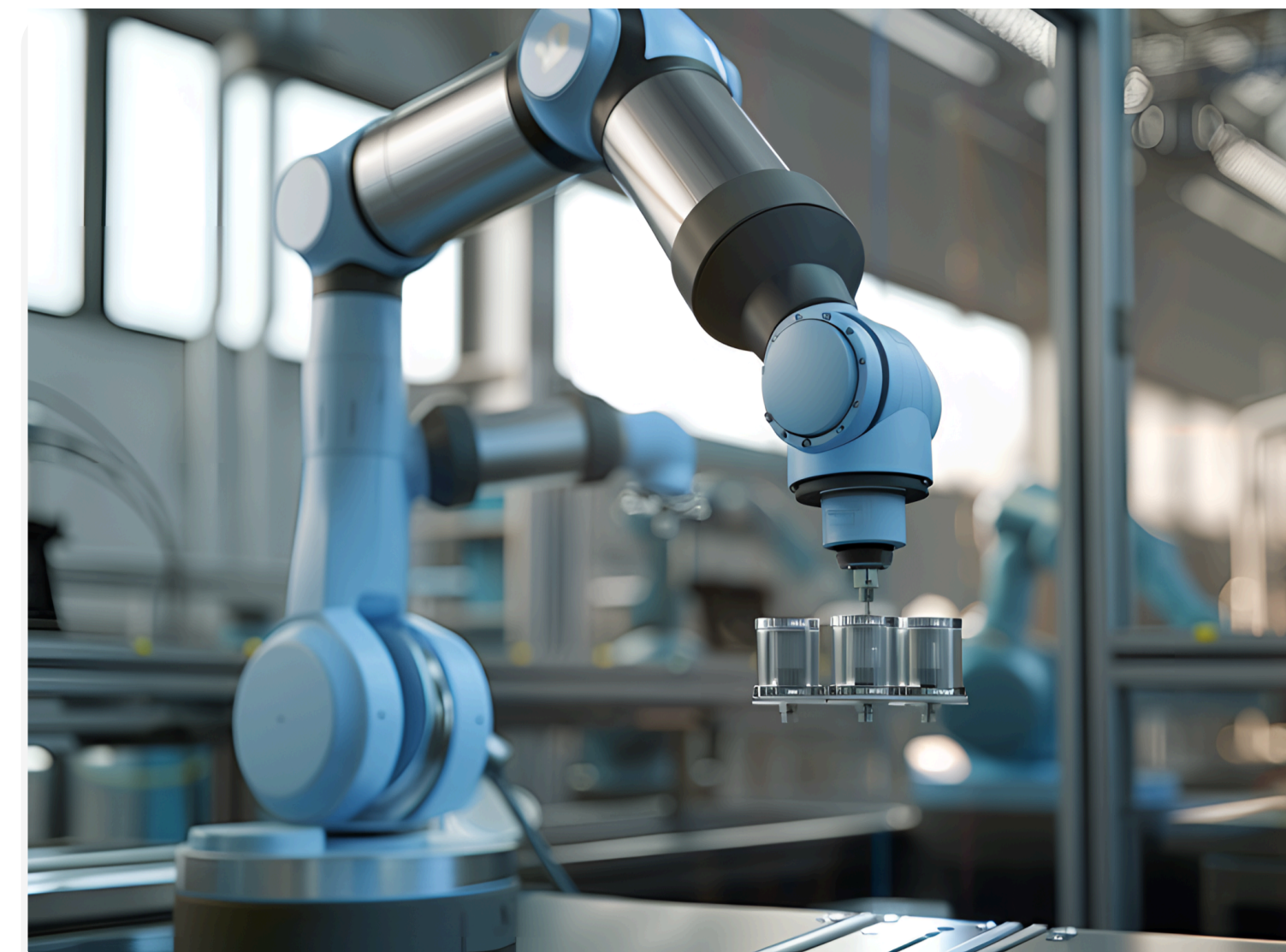
AMR



屋外配送ロボット



棚点検ロボット



協働ロボットアーム

製品仕様

| Product Name | | Gemini 335 | Gemini 335L |
|-----------------|-------------------------------|---|--|
| Basic | Use Environment | Indoor & Outdoor | |
| | Technology | Active & Passive Stereo | |
| | Baseline | 50 mm | 95 mm |
| | Interface | USB 3 | |
| | UVC Compliant | Yes | |
| | SDK | Orbbec SDK | |
| Depth | Depth Range | 0.10m - 20m+ | 0.17m - 20m+ |
| | Ideal Range | 0.26m - 3m | 0.25m - 6m |
| | Depth Resolution @ Frame Rate | Up to: 1280 x 800 @ 30fps 848 x 480 @ 60fps | |
| | Depth FOV (H x V) | 90° x 65° ± 3° @ 2m | |
| | Depth FOV (H x V) with D2C | Up to: 86° x 55° ± 3° @ 2m | Up to: 94° x 68° ± 3° @ 2m |
| | Spatial Precision | ≤ 1.5% @ 2m | ≤ 0.8% @ 2m ≤ 1.6% @ 4m |
| | Depth Sensor Technology | Global Shutter | |
| | Depth Filter | All-pass / IR-pass | Visible+NIR-pass / IR-pass |
| IR | Resolution @ Frame Rate | Up to: 1280 x 800 @ 30fps 848 x 480 @ 60fps | |
| | IR FOV (H x V) | 91° x 65° ± 3° | |
| RGB | RGB Resolution @ Frame Rate | Up to: 1920 x 1080 @ 30fps 1280 x 720 @ 60fps | Up to: 1280 x 800 @ 60fps 1280 x 720 @ 60fps |
| | RGB Sensor FOV (H x V) | 86° x 55° ± 3° | 94° x 68° ± 3° |
| | RGB Sensor Technology | Rolling Shutter | Global Shutter |
| Built-in Sensor | IMU | Support | |
| Electrical | Power Consumption | Average ≤ 3.0W (Peak ≤ 6.5W) | Average ≤ 3.0W (Peak ≤ 6.0W) |
| | Power Supply | DC 5V & ≥ 1.5A | For Best & Default Performance: DC 5V ≥ 1.5A (Laser Energy Level: 6) |
| Physical | Multi-camera Hardware Sync | 8-pin | |
| | Dimensions (W x H x D) | 90 mm x 25 mm x 30 mm / 90 mm x 25 mm x 30.7 mm | 124 mm x 29 mm x 27 mm / 124 mm x 29 mm x 27.7 mm |
| | Weight | 97g ± 3g / 99g ± 3g | 133g ± 3g / 135g ± 3g |
| | Ingress Protection Rating | IP5X | IP65 |
| | Installation | Bottom: 1 x 1/4-20 UNC Back: 2 x M3 | Bottom : 1 x 1/4-20 UNC Back : 2 x M4 |
| Environmental | Ambient Temperature | -10°C - 45°C @ 15fps -10°C - 40°C @ 30 / 60fps | -10°C - 50°C @ 15 / 30fps -10°C - 45°C @ 60fps |
| Others | Lifespan | 5 Years: Default Operating Mode & Operating Environment | |